

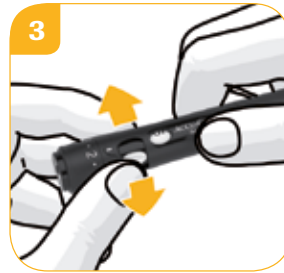
Aanspannen en prikken in 1 klik



1 Prikdiepte instellen
Draai de instelling voor de juiste prikdiepte.

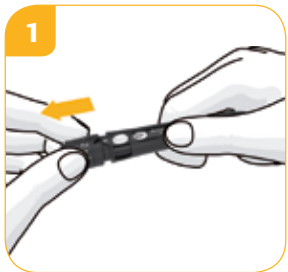


2 Bloeddruppel verkrijgen
Aanspannen en prikken in 1 klik.



3 Lancet vervangen
Beweeg het hendeltje heen en weer voor een nieuw lancet.

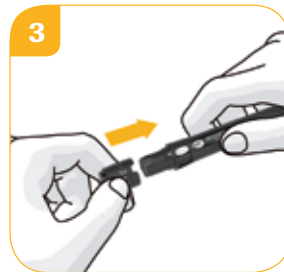
Lancethouder vervangen



1 Verwijder de dop.



2 Plaats de lancethouder.



3 Doe de dop weer op de pen.



Vervang de houder nadat u het laatste lancet hebt gebruikt. De lancethouder kan niet worden herplaatst.

De Accu-Chek FastClix is bedoeld voor gebruik bij zelfcontrole door één persoon. De prikken mag niet worden gebruikt voor het afnemen van bloed bij verschillende personen, omdat hiervoor geen speciale voorzieningen ter voorkoming van infectiegevaar getroffen zijn.

Ontdek wat mogelijk is.

Ga voor meer informatie naar www.accu-chek.nl of bel 0800 - 022 05 85 (gratis).



ACCU-CHEK EN FASTCLIX zijn handelsmerken van Roche.
© 2015 Roche. Alle rechten voorbehouden.

Roche Diabetes Care • Postbus 1450 • 1300 BL Almere

www.accu-chek.nl

ACCU-CHEK®

11 standen
voor iedere
huiddikte

**Het cijfer in het
venster** geeft het
aantal resterende
lancetten aan

Aanspannen en
prikken in **1 klik**



Hendeltje om eenvoudig een
nieuw lancet te verkrijgen

Zes lancetten in
een houder **Geen**
losse lancetten

Clixmotion technologie voor minder pijnlijk prikken

- Met gepatenteerde technologie die het lancet vanuit twee richtingen stuurt.
- Zorgt voor een soepele heen-en-weer-beweging van het lancet.
- Lancet heeft een smaller wordend, drievlaks geslepen naaldpunt voor verminderde pijn en een soepele doordringing van de huid.

